

ÚPRAVY A REVIZE ODBĚRNÝCH MÍST

PRVOTŘÍDNÍ SLUŽBY PRO VÁS I PRO VAŠE KLIENTY



KOMPLETNĚ A RYCHLE: Získání důvěry KLIENTA začíná ověřením kapacity distribuce, pokračuje kontrolou odběrného místa a návrh úprav pro splnění přípojních podmínek a revizí rozvaděče pro poskytnutí sazby.

KOMPLEXNÍ ELEKTRO PŘEDPRODEJNÍ SERVIS

JAN LINHART
ÚNOR 2021

Po získání údajů o přípojném místě od vašeho obchodníka a provedené fotodokumentace přípojného místa, kontaktujeme telefonicky vašeho zákazníka.

V průběhu rozhovoru informujeme vašeho zákazníka o přípojních podmínkách distribuční společnosti, vyžádáme informace o detailech přípojného místa včetně smlouvních podmínek a používaného tarifu.

Na základě rozhovoru našeho specialisty je klient bezvadně a komplexně informován o krocích k bezproblémovému připojení vaší dodávky.

Je-li potřeba provedení úpravy přípojného místa, zpracujeme pro vašeho klienta detailní nabídku provedení prací a poskytneme mu prostor pro ověření nabízené ceny. Po akceptaci nabídky domluvíme termín úprav a úpravy zajistíme. Těšíme se z přízve klientů a 98% úspěšnosti zaslanych nabídek.

SPOKOJENÝ KLIENT UŽ PŘED PODPÍSEM SMLOUVY O INSTALACI

PETR LEŠNER
ÚNOR 2021

Jistota přidělení sazby a změny charakteru odběru spolu s potvrzením přidělení kapacity distribuční sítě zajištěná před podpisem kupní smlouvy tepelného čerpadla nebo domácí nabíjecí stanice je základem spokojenosti klienta.

Nejsložitější situace vznikne, pokud klient pořídí spotřebič a po úhradě kupní ceny zjistí, že distribuce povolí připojení za deset měsíců či později.

Váš obchodník či technik nám zavolá v průběhu zaměření instalačního prostoru a sdělí nám základní informace o přípojném místě, včetně plné moci udělené klientem pro zjištění kapacity distribuční sítě. Dříve než odjedete od zaměření zajistíme u distribuční společnosti ověření kapacity v místě, nejpozději do dvou dnů od nás dostane klient písemné potvrzení.

Službu hradí klient na základě udělení plné moci. Pakliže klient akceptuje nabídku na úpravu přípojného místa, je zjištění připojitelnosti provedeno zdarma.

ÚROVEŇ ZAJIŠŤOVANÝCH SLUŽEB

JAN LINHART
DUBEN 2021

Pro partnery zajišťujeme

nejpozději do:

- | | |
|--|--------|
| 1. Zhotovení přípojky tepelného čerpadla | 10 dnů |
| 2. Výroba a instalace rozvaděče pro tep.čerpadlo | 10 dnů |
| 3. Revizi tepelného čerpadla | 5 dnů |
| 4. Podporu obchodnímu týmu pro ověření připojitelnosti | ihned |

Pro klienty partnerů zajišťujeme

- | | |
|--|----------|
| 1. Ověření připojitelnosti v lokalitě | 2 dnů |
| 2. Zpracování změny charakteru odběru | 10 dnů |
| 3. Zajištění vhodné sazby elektřiny a její přidělení | 7-15 dnů |
| 4. Přípravu odběrného místa včetně revize | 10 dnů |

DÁLE V TOMTO ČÍSLE: PŘIPOJENÍ
CERTIFIKOVANÉHO ROZVADĚČE

PŘÍPOJKY
K TEPELNÝM
ČERPADLŮM

TERMÍNY, KVALITA
A REFERENCE

CO UMÍME SKVĚLĚ?

- OVĚŘENÍ PŘIPOJITELNOSTI U VŠECH DISTRIBUTORŮ
- ÚPRAVY A VÝMĚNY ELEKTRO-ROZVADĚČŮ KLIENTA
- **INSTALACE PŘÍPOJKY PRO TEPELNÉ ČERPADLO**
- **MONTÁŽE CERTIFIKOVANÉHO ROZVADĚČE PRO TČ**
- MONTÁŽE PŘÍPOJKY PRO WALLBOX A JEHO ZAPOJENÍ
- ZPRACOVÁNÍ ŽÁDOSTÍ O ZMĚNU SAZBY KLIENTA



CERTIFIKOVANÝ ROZVADĚČ PRO TEPELNÉ ČERPADLO

PETR LEŠNER
ÚNOR 2021

Instalace tepelného čerpadla podléhá přísným požadavkům na bezpečnost provedení přívodu, kvality rozvaděče a jeho parametrů oteplení, zkratové odolnosti a další. Pro usnadnění práce instalačním topenářským firmám jsme **připraveni vyrobit rozvaděč**, který splňuje všechny normované požadavky na připojení velkoodběrového zařízení. Rozvaděč je vybaven typovým štítkem a proběhla u něj typová zkouška včetně vydání osvědčení a prohlášení o shodě.

Tepelné čerpadlo nelze uvést do provozu bez výchozí revizní zprávy. Revize prováděná na zařízení připojené certifikovaným rozvaděčem zajišťuje vysokou míru unifikace výrobního procesu a zvyšuje bezpečnost montáže nejen pro topenářskou montážní četvu, ale především pro zákazníka, který si tepelné čerpadlo nainstaloval.

Standardní rozvaděč zrychlí instalaci a zjednoduší revizi, snižuje náklady instalační topenářské firmy na záruční opravy.



REVIZE A ZMĚNY CHARAKTERU ODBĚRU

JAN LINHART
BŘEZEN 2021

Pro připojení velkoodběrového zařízení platí několik zákonitostí. Často se setkáváme se situací, kdy se klient těší na nové tepelné čerpadlo nebo na wallbox a nezjistí si předem potřebné informace. Obchodník mnohdy nestihne projednat všechny detaily a požadavky a prostor pro chybu či zdržení je na světě. První dvě podmínky pro úspěšné připojení jsou dostatečná kapacity sítě NN v místě instalace, což se dá zjistit včasnou komunikací s distributorem. Taková komunikace má svá pravidla. Klient mnohdy není technicky vybaven pro takové jednání či nedisponuje časem pro nastudování komplexní problematiky. To může vést k pomínutí tohoto podstatného kroku a vynechání nahlášení změny charakteru odběru s konsekvencemi.

Vyřízení je přítom pro profesionální tým otázkou přípravy a několika desítek minut. Díky kontaktům a dlouho budované spolupráci s distribučními společnostmi poskytujeme tuto službu jako první krok pro úspěšné připojení nového zařízení v domácnosti klienta. S tím souvisí rovněž zajištění vhodného odběrového tarifu. Pro jeho přidělení na místě provedeme sběr rozhodných dat, pomůžeme klientovi s nalezením potřebných informací a v řádu dní potom zajistíme přidělení sazby.

Abychom mohli vše dodat takřikajíc na klíč, vyhotovíme klientovi po provedení vyhodnocení připravenosti odběrného místa nabídku na potřebné úpravy a tyto zajistíme včetně revize rozvaděče, tak revize připojení nového zařízení, pro které často zhotovujeme přípojku elektřiny také. Vše klient získá při jediné návštěvě. **Uspoří nemalé peníze.**

DLE PŘIPOJOVACÍCH PODMÍNEK

ELEKTROMĚROVÝ ROZVADĚČ

*Opravíme nebo vyměníme na místě.***PETR NEŠVARA**
DUBEN 2021

Elektroměrový rozvaděč musí splňovat řadu podmínek kladených na rozvodná zařízení. Kromě bezpečnosti a spolehlivosti také podmínky, které si stanovuje provozovatel distribuční sítě. Zejména u starších nemovitostí po zhodnocení fotodokumentace z místa zamýšlené instalace tepelného čerpadla zjišťujeme, že kondice elektroměrového rozvaděče neumožňuje získání revizní zprávy a tím legálního připojení tepelného čerpadla.

Aby k těmto situacím nedocházelo, sestavili jsme 4 základní balíčky služeb, díky kterým



klient zjistí co je potřeba udělat a získá od nás komplexní nabídku na provedení prací dle individuální situace jeho nemovitosti a to po celé ČR.

ROZVADĚČE MĚŘENÍ: před a po zásahu našich elektromontérů v rámci přípravy pro instalaci tepelného čerpadla. Součástí zásahu je kompletní provedení označení vodičů, instalace potřebných jističů, včetně zajištění prostoru a instalace měření.



BEZ POCHYBNOSTÍ A RIZIK

OVĚŘENÍ PŘIPOJITELNOSTI

KATEŘINA ČERNÁ
BŘEZEN 2021

Často opomíjeným krokem, který umí uspořit obrovské problémy, je ověření připojitelnosti tepelného čerpadla do distribuční sítě. Nejednou praxe ukázala, že instalované čerpadlo nesmí být dlouhé měsíce zapojeno, jelikož v obci není dostatečný příkon.

Pro klienty se tedy jedná o zcela zásadní informaci, kterou jsme připraveni zjistit během dvou pracovních dnů po udělení plné moci pro zpracování žádosti o změnu charakteru odběru. Díky přímým online přístupům do systémů distributorů elektrické energie zajišťujeme oficiální stanovisko distribuce k oznámenému záměru a klient může s klidným srdcem podepsat smlouvu na instalaci tepelného čerpadla či wallboxu. Informaci má standardně k dispozici před datem podpisu smlouvy. Jsme připraveni tuto činnost provést v úzké spolupráci s obchodníky topenářských instalačních firem tak, aby mohl nabídnout klientovi 100% servis od prvního momentu a získat jej.

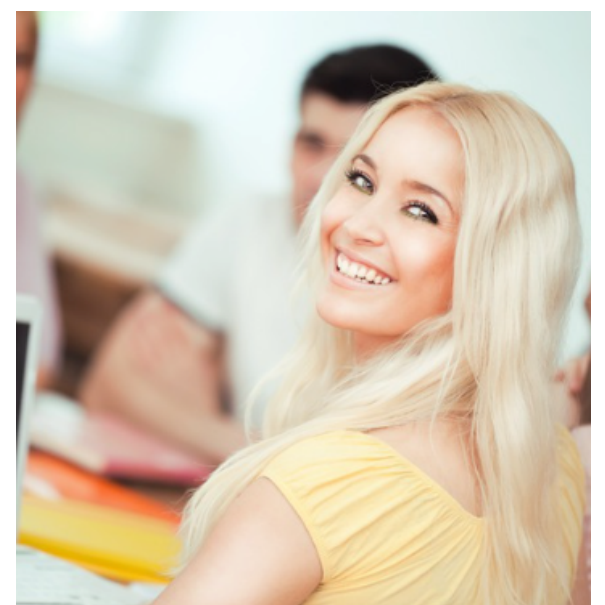
SDÍLENÍ INFORMACÍ

VÁŠ KLIENT, NÁŠ PÁN

Kateřina Černá
DUBEN 2021

Standardem naší společnosti je vysoká kvalita a rychlost provedení služeb tak, abychom udrželi či zesílili reputaci společností, které se rozhodly s námi spolupracovat. Díky specializovanému týmu elektromontérů a současně revizních techniků zajišťujeme služby přípravy odběrného místa v klientem požadovaném rozsahu včetně předepsaných revizí v průběhu jediné návštěvy.

Pokud zajišťujeme rovněž připojení tepelného čerpadla a jeho revizi, případně jen revzi tepelného čerpadla, často provedeme úpravy přípojného místa během této návštěvy. Pro tuto efektivitu je potřeba získat informaci o klientovi již ve chvíli, kdy se na s námi spolupracující topenářskou instalační firmu klient obrátí. V tu chvíli klienta kontaktujeme, projdeme s ním telefonicky hodnocení připravenosti pro instalaci tepelného čerpadla. Pokud nám poskytne obchodník partnerské společnosti fotodokumentaci místa, jsme sto připravit nabídku na úpravy včas tak, abychom v rámci jediné návštěvy připravili odběrné místo.



PŘÍPOJKY ELEKTŘINY

Připojení rozvaděče pro tepelné čerpadlo

PETR LEŠNER
DUBEN 2021

Běžnou rutinou je, že topenář sdělí klientovi požadavky na připravenost instalačního místa, před tím, než dojde k podpisu smlouvy a instalaci tepelného čerpadla. Stává se, že se klient zalekne, jelikož je technických a stavebních úprav v jeho konkrétním případě tolik, že si na ně zkrátka netroufne.

Hledání místního elektrika, revizního technika a šikovného zedníka může být nepřekonatelným úkolem. A z instalace tepelného čerpadla sejde.

Aby k těmto situacím nedocházelo, zajišťujeme po dohodě s klientem či partnerskou topenářskou firmou návrh a realizaci připojení tepelného čerpadla a certifikovaného rozvaděče pro tepelné čerpadlo tak, abychom mohli poskytnout garanci, že tepelné čerpadlo bude mít jako celek předepsané parametry.

Klient, a to ani odborná instalační firma, se tedy nemusí zorientovat v technických požadavcích konkrétního tepelného čerpadla co se týče, oteplení kabelů, úbytku napětí, nebo na proudové zatížení.

Připojky elektřiny s.r.o. jsou připraveny zhotovit přívod pro rozvaděč tepelného čerpadla na místě, vyrobit rozvaděč tepelného čerpadla dle požadavku dodavatele tepelného čerpadla včetně projektové dokumentace, kusové zkoušky a vydat prohlášení o shodě výrobku. Po instalaci tepelného čerpadla proběhne výchozí revize na cele zařízení.

Celá instalace je provedena v souladu s platnými EN a ČSN. V případě odsouhlasení cenové nabídky jsme připraveni zhotovit přípravu pro tepelné čerpadlo do 14 dnu.

KONTAKTUJTE NÁS: V době online komunikace umíme zůstat konzervativní všude kde je to potřeba. Práci však plánujeme a řídíme online.

Náš tým se snaží nejen zajistit maximum informací v prvních momentech komunikace tak, abychom klientovi či obchodníkovi poskytnuli perfektní předprodejní podporu a služby. Jde nám především o to, abychom pro klienta zajistili co nejrychleji potřebné úkony a připravili se na realizaci úpravy přípojného místa.



KVALITA

Pro klienta umíme nespát

Helpdesk 365 dní v roce

JAN LINHART
BŘEZEN 2021

Všichni naši pracovníci jsou držiteli osvědčení TIČR §9 (revizní technik). Pracovní doba je odvislá od požadavků a potřeb klienta, které zjišťujeme kontinuálně v průběhu celého trvání smluvního vztahu od chvíle, kdy se v oddělení klientské péče ozve obchodník partnera či klient sám. A to každý den.

Ke klientovi vyrážíme po dohodě nad termínem dle jeho potřeb tak, abychom odpojením domova od elektrické energie minimalizovali dopad do běžného provozu domácnosti. Jsme připraveni na místě vykonat vícepráce na elektroinstalaci, abychom vše dokončili.

CO DĚLÁME, DĚLÁME RÁDI

TERMÍNY, KVALITA, REFERENCE

MIROSLAV VYLEŽÍK
BŘEZEN 2021

Svoji práci chápeme jako službu zákazníkovi. Přinášíme kvalitu tam, kde na ni není zvyklý. Zlepšujeme tak celkové vnímání provedené práce a zvyšujeme reputaci partnerským firmám.

A jak to děláme? Víme, že existuje mnoho klientů pro které je změna topné soustavy jedinou velkou investicí do bydlení za celý život. To samo o sobě představuje stres nejen z finanční zátěže rodiny, především však kvůli mnoha technickým požadavkům, kterým v průběhu instalace tepelného čerpadla čelí.

Jakmile se klient rozhodne, že je pro něj tepelné čerpadlo vhodným zdrojem vytápění domácnosti, hledá instalační firmu a vybírá to nevhodnější čerpadlo. Jakmile se rozhodne, jsou jeho očekávání nastavena na jednoznačný přínos bezproblémové užívání tepelného čerpadla.

Aby tomu tak bylo, pomáháme klientům s vyřešením připravenosti elektroinstalace v jejich nemovitostech.

Za dobu naší činnosti jsme ke spokojenosti klientů vyřešili všechny technické i administrativní problémy. Naučili jsme se, co je pro rychlé zapojení tepelného čerpadla na distribuční síť nutné. Naučili jsme se, jak rychle a efektivně přispět k úspěšné instalaci a spokojenému užívání tepelného čerpadla.

"Měníme čerpadlo a pripojkyelektriny.cz nám obratem opravili připojku elektřiny a zařídili pro nás novou sazbu. "

Petr Svoboda, Litomyšl

"Při instalaci tepelného čerpadla jsme se obrátili na pripojkyelektriny.cz a v podvečer přijeli a postavili novou připojku. Druhý den za nás podávali žádost o změnu tarifu. Neskutečná rychlost! Děkujeme :-)

Jana Veselá, Varnsdorf

JAK NA TO?

Spokojenost zákazníka

JAN LINHART
DUBEN 2021

Nežřídká se k zákaznickovy topenářské firmy dostáváme ve chvíli, kdy řeší nějaký problém s instalací tepelného čerpadla. O zajímavé příběhy nebývá nouze. Mezi ty našťastí málo početné patří zanedbání kontroly kapacit distribuční sítě a z toho plynoucí zamítnutí schválení změny charakteru odběru až ve chvíli, kdy má zákazník tepelné čerpadlo namontováno. O poznání častěji se však setkáváme s připojením tepelného čerpadla na rozvaděč, který neodpovídá připojovacím podmínkám a to z různých důvodů. Naším cílem je nabídnout zákazníkovi rychlou analýzu situace za pomoci fotodokumentace pořízené topenářskou montážní firmou a zaslání nabídky na zajištění potřebných úprav na rozvaděči, společně s kompletní administrativou spojenou se změnou sazby a charakteru odběru. Nejraději jsme součástí příběhu již od počátku, kdy se zákazník rozhoduje o pořízení tepelného čerpadla nebo wallboxu. V tu chvíli můžeme pomoci zjistit, zda a jaké zařízení se pro danou nemovitost hodí s pohledu plánovaného odběru, včetně výpočtu tepelných ztrát v případě montáže tepelných čerpadel.

Odhalit lze samozřejmě také kapacitu místní distribuční sítě. Daleko nejčastěji však společně se zákazníkem projdeme domovní rozvaděč a přípojku elektřiny a s ohledem na současné normy pomůžeme identifikovat a odstranit bariéry zdárného připojení velko odběrového zařízení na distribuční soustavu a připravit odběrné místo tak, aby se celý proces obešel bez zbytečných časových prodlev a vícenákladů, zejména však bez technických obtíží a složité komunikace potřebných úprav. Často pomáháme klientům ze dne na den vyřešit stav, který se jim s místním elektrikářem vlastní cestou nedaří řešit celé měsíce a s dobrým pocitem odjíždíme od klienta se zářícím úsměvem.

OD KLIENTA ODJÍŽDÍME AŽ KDYŽ
JE SPOKOJEN

BEZ ČEKÁNÍ A BEZ CHYB

KDYŽ SE RYCHLOST
VYROVNÁ KVALITĚKATEŘINA ČERNÁ
BŘEZEN 2021

Znalost a orientace v oblasti požadavků kladených distributory energie na dat o žadateli a jeho přípojném místě je tak klíčem k zamezení zbytečných prodlev a tím nárůstu nákladů za provoz vašeho velkoodběrového zařízení. Pokud se objeví komplikace, je na čase jednat a svěřit se do péče odborníka. Přípojky elektřiny působí jako advokát klientů vůči společnostem distributora elektřiny a vede klienta nejkratší a nejméně nákladnou cestou rovnou k cíli. Příběhu, kdy klient nedosáhne dlouhé měsíce na sazbu a za nelegálně připojené zařízení zaplatí desítky tisíc zvýšených nákladů jsou bohužel desítky. A přitom stačí zvážit individuální potřebu a reálně zhodnotit, zda je to v našem případě jen "rýmička", nebo zda je připojení "vyšší dívčí". Speciálně u starších nemovitostí, kde se setkáváme s rozvody neodpovídající připojovacím podmínkám, stojí spolupráce s odborníky za to. Ušetříte si tak nemalé starosti a především svoji kapsu.

Náš tým elektromontérů má čas na odbornou práci. Vše ostatní pro ně zajišťujeme v cloudovém řešení. Rádi Vám náš způsob práce představíme.

RYCHLOST A KVALITA

„Nejlepší obchodní strategie je spokojený zákazník.“